



LYCÉE FRANÇAIS
LOUIS-PASTEUR
BOGOTÁ - COLOMBIE



09/09/2021

INFORME OBRAS JULIO - AGOSTO

**SALONES
MODULARES**

PARQUE MATERNAL

**INFRAESTRUCTURA
RED DATOS Y
ELECTRICA
SALONES DE
PRIMARIA**

**ADECUACION
CAFETERIA**

**ACOMETIDA E
INSTALACIÓN VIDEO
BEAM
INTERACTIVOS
MATERNAL**

OTROS

Ing. Oscar WAGNER

SALONES MODULARES

MARMOTECA

Instalación de 3 modulos con area total de 45 m² paredes, techos y piso termo acusticos, instalaciones electricas a 110v y 220v, instalaciones de datos, acabado exterior en fachada arquitectonica hunter douglas, rampa y escalones de acceso, renovación de mobiliario. Area de lectura exterior de 20m² en prado natural.



SALONES MODULARES

ELEMENTAL

Instalación de 5 modulos con area total de 75 m² paredes, techos y piso termo acusticos, instalaciones electricas a 110v y 220v, instalaciones de datos, acabado exterior en fachada arquitectonica hunter douglas, rampa y escalones de acceso, renovación de mobiliario.



PARQUE MATERNA

Suministro e instalación de 4 parques distribuidos en el patio de maternal, con cambio de superficie en dos de ellos pasando de caucho reciclado ya muy deteriorado a grama sintética con una sub capa antichoques y amortiguación de caídas.



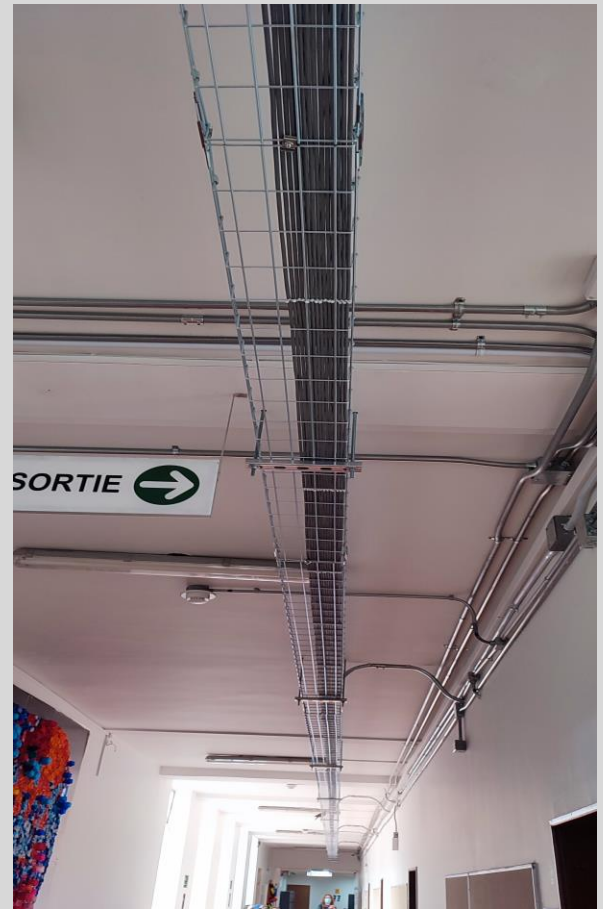
CAFETERIA

Pintura general en material antihongos, restauración de piso con sello, implementación de sistema de ventilación mecánico automático con extractores para renovación de aire, separación de personas con divisores.



REDES PRIMARIA

Suministro e instalación de cableado estructurado y puntos eléctricos certificados en 14 salones de elemental, la red principal suspendida por pasillo, con esto los alumnos pueden utilizar computadores de consulta



ADECUACION VIDEO BEAMS MATERNAL

16 salones se realizo la instalación de red de señal y eléctrica, así como la instalación de video beams interactivos para maternal.



OTROS

LABORATORIOS:

Cambio de redes hidráulicas de 5 salones aliviando la red principal que presentaba sobre carga



SALONES DE PRIMARIA:

Clausura de puertas que no tenían función y sí impedían adecuar redes y reacomodar salones



TRABAJOS DE OBRA CIVIL



